

RLA 240.0

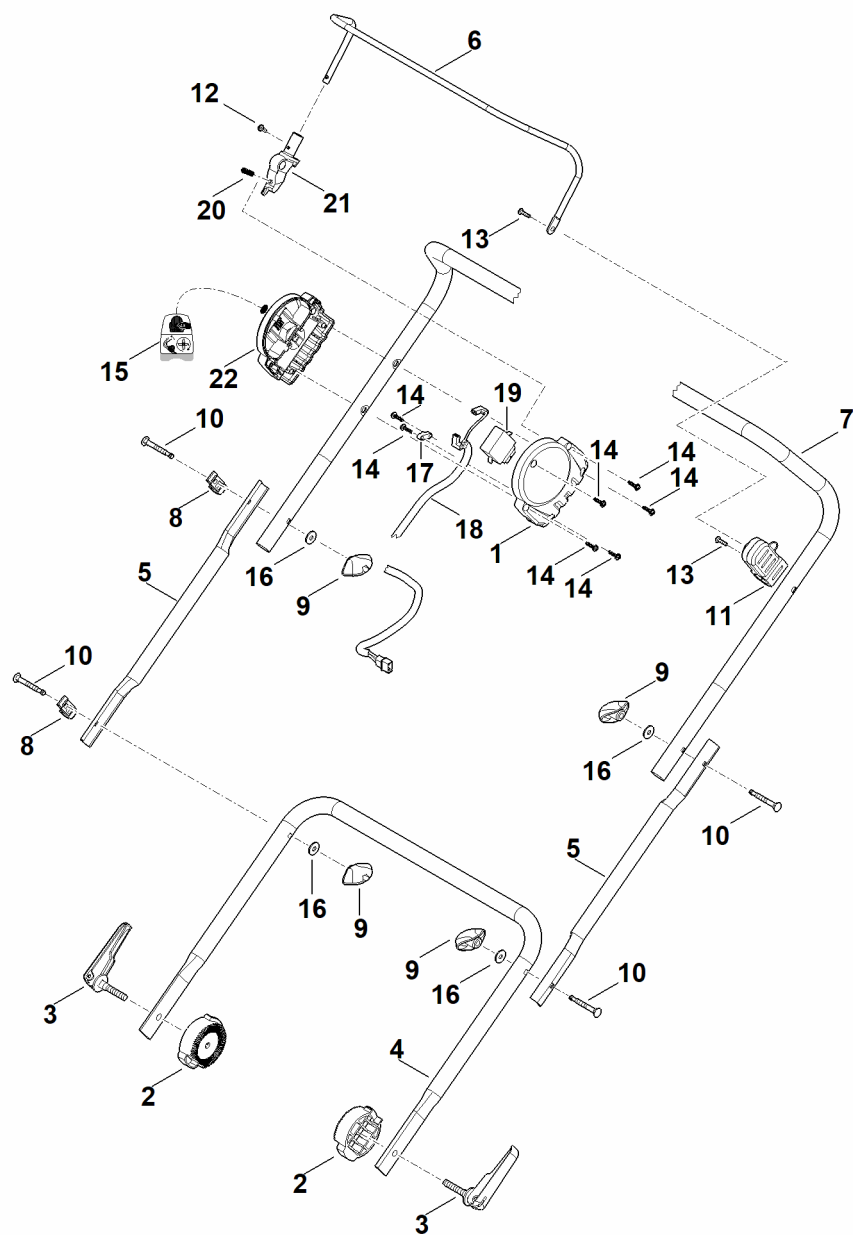
Список запчастей

16.03.2021

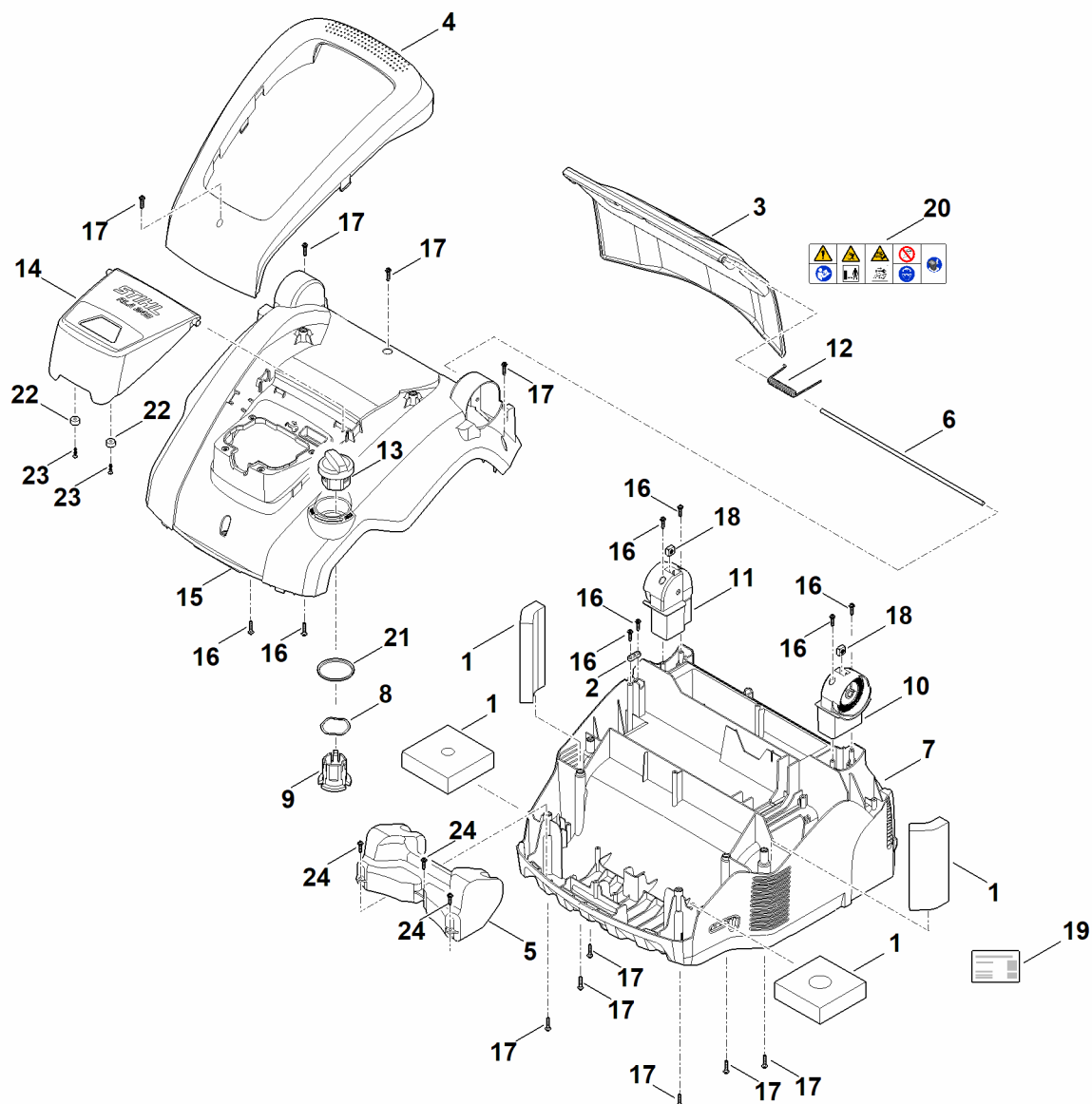
Russia, русский

Содержание

A - Руль	2
B - Корпус	4
C - Механизм для перемещения, регулирование по высоте	7
D - Узлы электрооборудования, двигатель	9
E - Блок аэратора, вычесыватель мха	11
F - Травосборник	14
G - Инструмент	16
H - Специальный инструмент	18
I - смазочные материалы	20
J - Электрическая схема	22



Позиция	Номер детали	Наименование	Количество	Содержит элемент (ы)	С серийного номера	До серийного номера	Замечания
1	6311 432 6015	Половина корпуса	1.0				
2	6291 708 6200	Фиксирующий сегмент	2.0				
3	6291 740 5300	Натяжной рычаг	2.0				
4	6291 763 4800	Нижняя часть ведущей ручки	1.0				
5	6291 763 4900	Средняя часть ведущей ручки	2.0				
6	6291 764 0201	Рукоятка включения	1.0				
7	6291 780 3000	Верхняя часть ведущей ручки	1.0				
8	6311 706 6600	Направляющая	2.0				
9	6311 708 4300	Поворотная ручка	4.0				
10	6311 708 8400	Винт	4.0				
11	6311 760 5205	Хранение	1.0	13			
12	6291 951 3520	Винт M4x10	1.0				
13	6311 951 3505	Винт 4x16	2.0				
14	6291 951 3510	Винт 4x16	7.0				
15	6291 967 4400	Наклейка	1.0				
16	9307 021 0140	Шайба 6,4	4.0				
17	6291 448 1300	Ограничитель длины кабеля	1.0				
18	6291 440 0300	Кабель	1.0				
19	6291 435 0300	Выключатель	1.0				
20	6291 435 8705	Пружина	1.0				
21	6311 403 1100	Крепежный узел	1.0				
22	6291 430 9900	Половина корпуса слева	1.0				



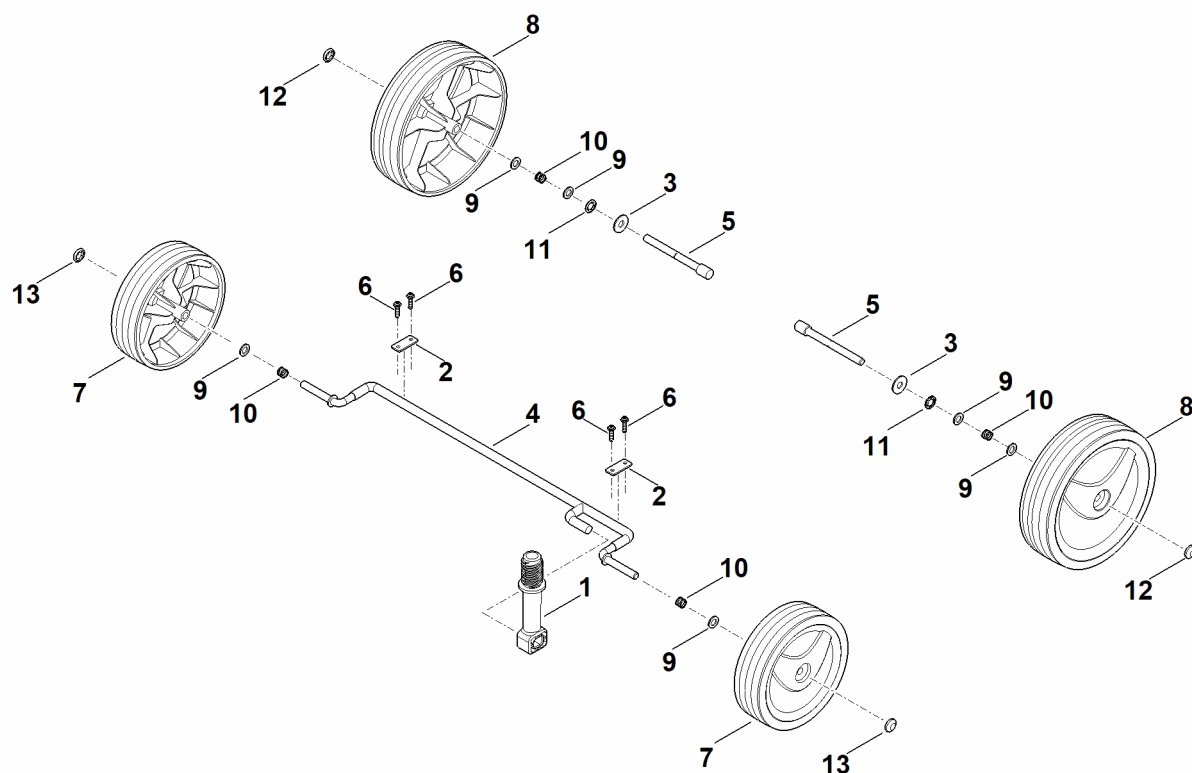
В - Корпус

Позиция	Номер детали	Наименование	Количество	Содержит элемент (ы)	С серийного номера	До серийного номера	Замечания
1	6291 007 1090	Комплект фильтров	1.0				
2	6291 448 1300	Ограничитель длины кабеля	1.0				
3	6291 820 1905	Крышка	1.0	20			
4	6291 711 4400	Рукоятка	1.0				
5	6291 710 2505	Фронтальный груз	1.0				
6	6291 711 0900	Ось	1.0				
7	6291 713 3700	Корпус	1.0				
8	6291 716 0100	Пружинная шайба	1.0				
9	6291 716 0300	Гайка	1.0				
10	6291 716 2500	Держатель (слева)	1.0				
11	6291 716 2505	Держатель (справа)	1.0				
12	6291 716 5600	Пружина с навивкой	1.0				
13	6291 716 6000	Поворотная ручка	1.0				
14	6291 820 1900	Откидная крышка в сборе (отделение для аккумулятора)	1.0	22,23			
15	6291 740 3000	Корпус в сборе	1.0	8,9,13			
16	6291 951 3540	Винт 4x16	8.0				
17	6291 951 3512	Винт 4x20	10.0				
18	6291 955 1000	Квадратная гайка	2.0				
19	0000 967 3454	Табличка с указанием номера машины	1.0				
20	6291 967 7205	Предупредительное указание	1.0				
21	6291 716 0200	Диск	1.0				
22	0000 405 0701	Магнит	2.0				

В - Корпус

Позиция	Номер детали	Наименование	Количество	Содержит элемент (ы)	С серийного номера	До серийного номера	Замечания
23	6291 951 3535	Винт (ST3,5x16)	2.0				
24	6291 951 3510	Винт 4x16	3.0				

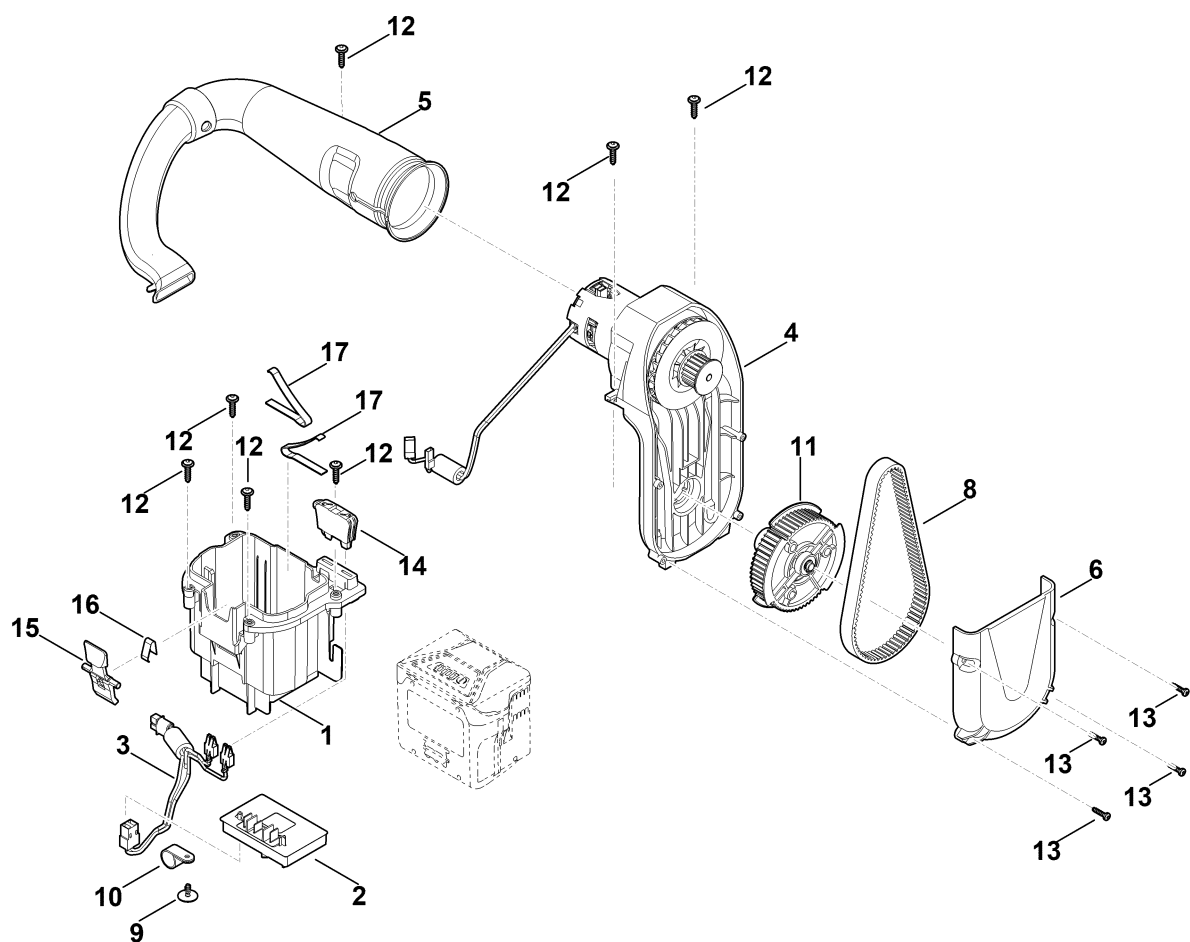
С - Механизм для перемещения, регулирование по высоте



С - Механизм для перемещения, регулирование по высоте

Позиция	Номер детали	Наименование	Количество	Содержит элемент (ы)	С серийного номера	До серийного номера	Замечания
1	6291 703 1000	Шпиндель (регулировка высоты скашивания)	1.0				
2	6291 704 1200	Держатель оси	2.0				
3	6291 716 0210	Диск	2.0				
4	6291 740 7400	Ось передняя	1.0				
5	6291 763 3100	Болт колеса	2.0				
6	6291 951 3540	Винт 4x16	4.0				
7	6311 700 0492	Колесо	2.0	13			
8	6311 700 0497	Колесо	2.0	12			
9	6311 708 9300	Диск	6.0				
10	6311 764 2400	Пружина сжатия	4.0				
11	9991 003 0548	Зажимное кольцо 8	2.0				
12	9991 003 0648	Зажимное кольцо 8	2.0				
13	9991 003 0648	Зажимное кольцо 8	2.0				

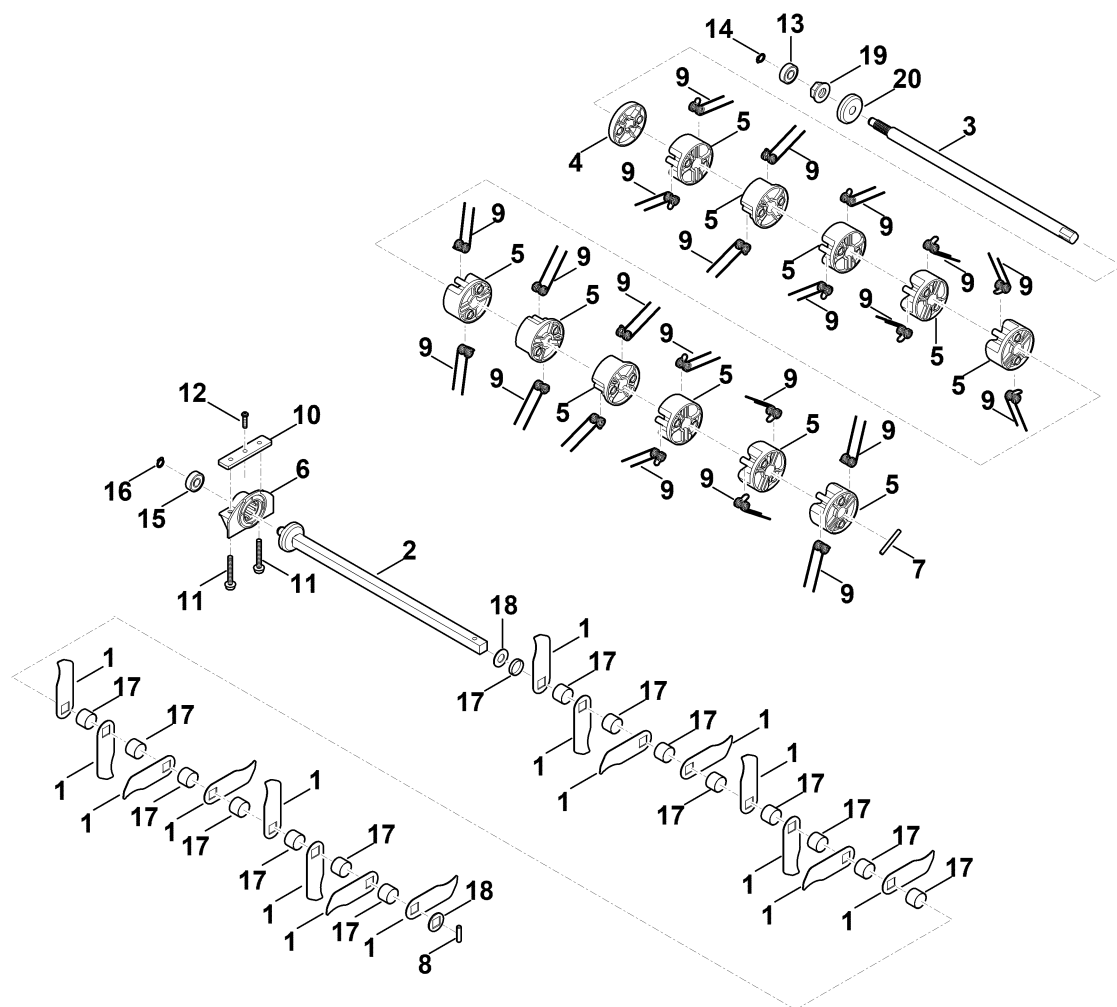
D - Узлы электрооборудования, двигатель



D - Узлы электрооборудования, двигатель

Позиция	Номер детали	Наименование	Количество	Содержит элемент (ы)	С серийного номера	До серийного номера	Замечания
1	6291 400 0300	Держатель батареи	1.0				
2	6291 430 1400	Электронный модуль	1.0				
3	6291 440 3000	Пучок кабелей	1.0				
4	6291 600 0210	Электродвигатель	1.0	6,8,11,13			
5	6291 600 4600	Воздушный канал в сборе	1.0				
6	6291 717 3605	Крышка	1.0				
7	6291 711 9900	Ремень	1.0				
8	6291 716 0400	Винт	1.0				
9	6291 716 4400	Держатель для крепления кабеля	1.0				
10	6291 820 2000	Клиноременный шкив в сборе	1.0				
11	6291 951 3515	Винт M5x20	7.0				
12	6291 951 3545	Винт	4.0				
13	6311 430 3800	Блокировочный штекер	1.0				
14	6311 430 6405	Рычаг	1.0	16			
15	6311 435 8700	Пружина	1.0				
16	6320 791 3100	Пружина	2.0				

Е - Блок аэратора, вычесыватель мха



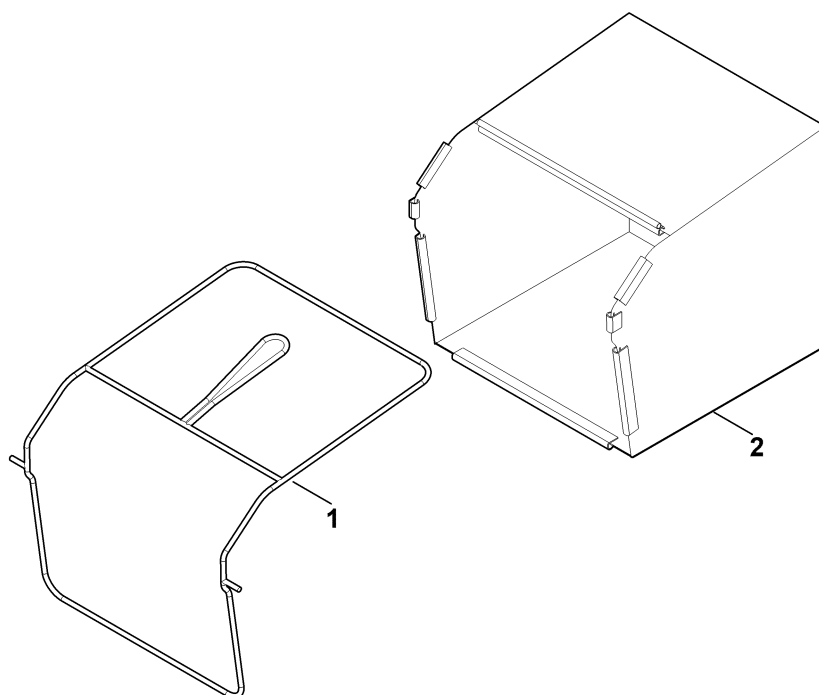
Е - Блок аэратора, вычесыватель мха

Позиция	Номер детали	Наименование	Количество	Содержит элемент (ы)	С серийного номера	До серийного номера	Замечания
1	6291 007 1096	Комплект ножей	1.0				
2	6291 700 3501	Ножевой валик в сборе	1.0	1,8,15,16,17,18			
3	6291 710 5200	Вал (с пружинными зубьями) в сборе	1.0	4,5,7,9,13,14,			
4	6291 713 7000	Крышка	1.0				
5	6291 713 7400	Поводок	11.0				
6	6291 713 7700	Держатель	1.0				
7	00001001161	Зажимной штифт	1.0				По отдельности запчасть не поставляется
8	6291 716 3305	Зажимной штифт 6x30	1.0				
9	6291 744 1100	Пружинный зуб	22.0				
10	6291 761 0500	Стопорная шайба	1.0				
11	6291 951 3505	Винт М6x45	2.0				
12	6291 951 3515	Винт М5x20	1.0				
13	6291 984 0500	Радиальный шарикоподшипник 6000-2RS	1.0				
14	9455 621 0850	Пружинное стопорное кольцо 10 x 1	1.0				
15	6291 984 0500	Радиальный шарикоподшипник 6000-2RS	1.0				
16	9455 621 0850	Пружинное стопорное кольцо 10 x 1	1.0				

Е - Блок аэратора, вычесыватель мха

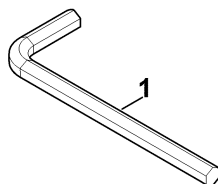
Позиция	Номер детали	Наименование	Количество	Содержит элемент (ы)	С серийного номера	До серийного номера	Замечания
17	00001001104	Втулка	15.0				По отдельности запчасть не поставляется
18	00001001091	Диск	1.0				По отдельности запчасть не поставляется
19	00001001252	Шестигранная гайка	1.0				По отдельности запчасть не поставляется
20	00001001091	Диск	1.0				По отдельности запчасть не поставляется

Ф - Травосборник

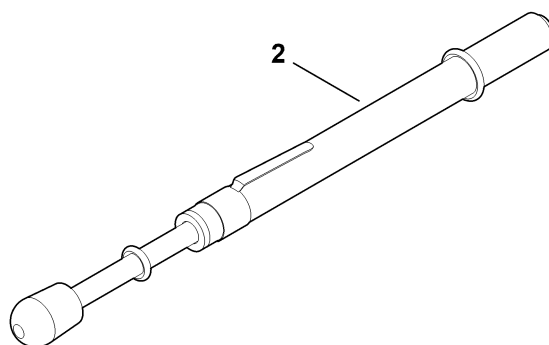
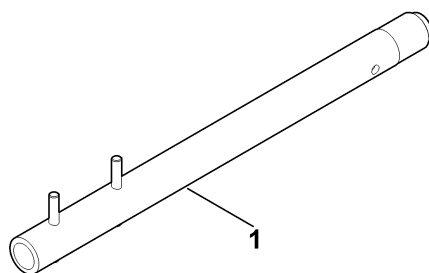


F - Травосборник

Позиция	Номер детали	Наименование	Количество	Содержит элемент (ы)	С серийного номера	До серийного номера	Замечания
1	6291 700 3100	Рама	1.0				
2	6291 820 4700	Мешок для сбора (ткань)	1.0				

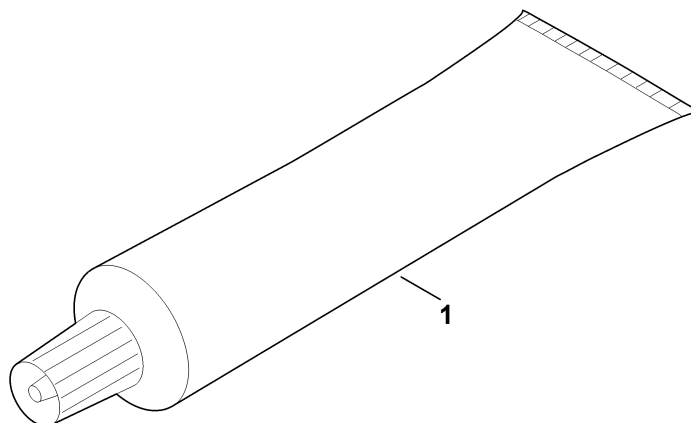


Позиция	Номер детали	Наименование	Количество	Содержит элемент (ы)	С серийного номера	До серийного номера	Замечания
1	6291 893 0900	Торцовый шестигранный ключ	1.0				



Н - Специальный инструмент

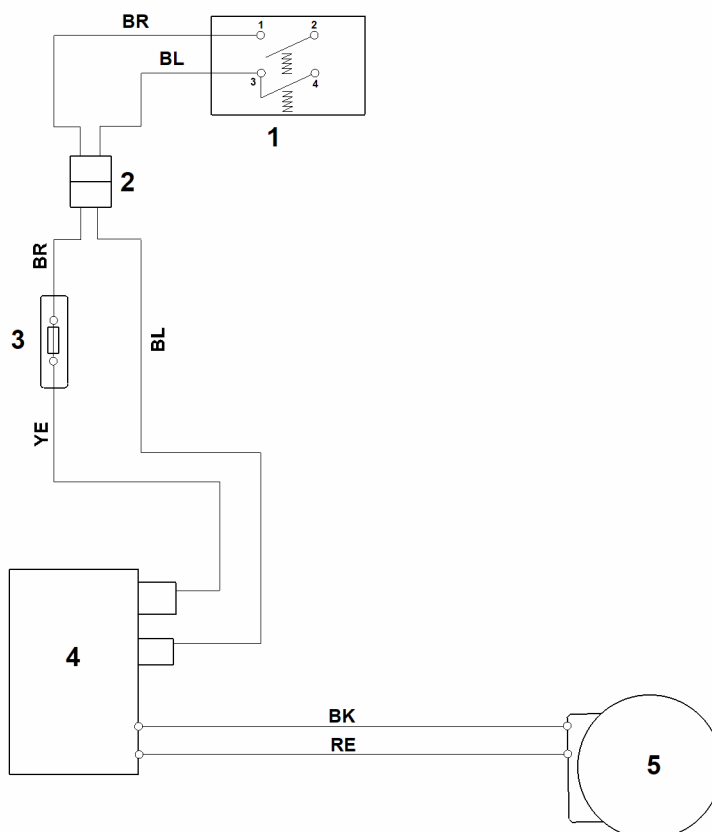
Позиция	Номер детали	Наименование	Количество	Содержит элемент (ы)	С серийного номера	До серийного номера	Замечания
1	6291 890 2200	Монтажный инструмент (клиновой ремень)	1.0				
2	0000 850 7000	Контрольный прибор для проверки натяжения ремня	1.0				



I - смазочные материалы

Позиция	Номер детали	Наименование	Количество	Содержит элемент (ы)	С серийного номера	До серийного номера	Замечания
1	0781 120 1109	Многоцелевая смазка 80 g	1.0				

Ј - Электрическая схема



J - Электрическая схема

Позиция	Номер детали	Наименование	Количество	Содержит элемент (ы)	С серийного номера	До серийного номера	Замечания
1	00001001056	BL = синий	1.0				
2	00001001057	BR = коричневый	1.0				
3	00001001090	YE = желтый	1.0				
4	00001001059	RE = красный	1.0				
5	00001001055	BK = черный	1.0				
6	00001001039	Выключатель	1.0				
7	00001001151	Штекер	1.0				
8	00001001188	Блокировочный штекер	1.0				
9	00001001185	Электронный модуль	1.0				
10	00001001030	Двигатель	1.0				